



University of
Nottingham

UK | CHINA | MALAYSIA



中国内地唯一QS Stars
全五星认证高校，
其中学生满意度、毕业生就业力、专利
转化、产业合作等子项全部满分。

宁波诺丁汉大学 2024-2025学年

就业质量年度报告

2025年，学校成为国内第一所获得推免资格的高水平中外合作大学，
实现了双轨并行升学之路。

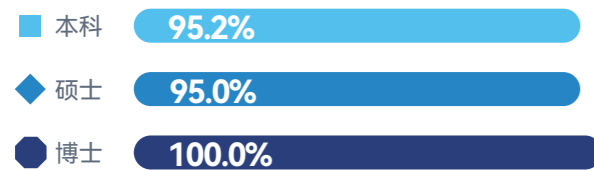
2026软科中国大学排名中，学校位列参考排名第65位、浙江省第2位。
“本科生增值”指标中，学校连续6年拿到满分，位居全国第一。

前言

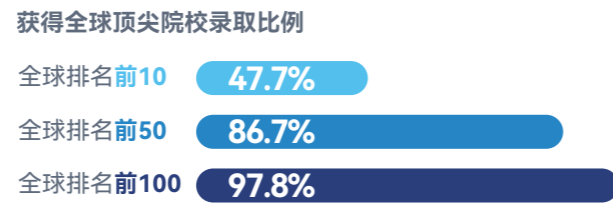
面对人工智能技术加速迭代、国际关系深刻演变与人才竞争日趋激烈的多重变局，宁波诺丁汉大学凭借扎实的办学实力，为学子筑就了坚实的发展支撑。2025年，学校成为国内第一所获得推免资格的高水平中外合作大学，实现了国内推免与海外升学的“双轨并行”新格局。2026软科中国大学排名中，学校位列全国参考第65位、浙江省第2位；同时，“本科生增值”指标连续六年获满分，位列全国高校榜首。2025届毕业生逆势交出高质量答卷，全球名校深造质量、名企就业集中度等核心指标持续攀升，整体表现优于往年，充分彰显了“一流学术成就一流国际化人才”的办学宗旨和育人成效。

核心亮点

1 去向落实率保持稳定



2 海外顶尖院校升学成果丰硕

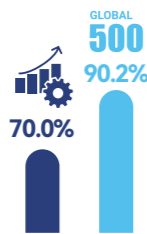


3 国内外双轨并行 升学多元发展

本科毕业生录取通知数量举例：
剑桥大学（39）、牛津大学（29）、哈佛大学（3）、耶鲁大学（5）、香港大学（50）、香港中文大学（19）、香港科技大学（23）、新加坡国立大学（90）、南洋理工大学（51）、上海交通大学（2）

4 就业精准对接国家战略需求

90.2%就职世界500强企业、中国500强企业、行业领军企业、事业单位及国家机关等，70.0%毕业生投身“新质生产力”核心领域，如人工智能、绿色能源、高端制造、数字创意及相关服务业，助力国家产业升级。



5 深度融入国家区域发展战略

毕业生就职长江经济带70.4%，京津冀都市圈8.0%，粤港澳大湾区6.9%等国家战略核心区域，更深度扎根浙江，精准对接省内核心城市的优势产业布局，以国际化视野赋能区域高质量发展。

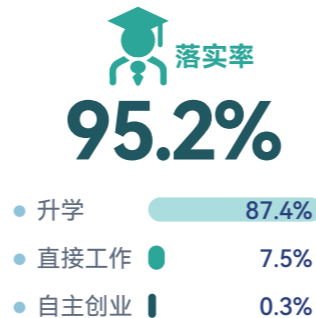


毕业生分布

2025届毕业生共计2715人。按学历层次划分：本科生1666人、硕士生903人、博士生146人；按学院划分：诺丁汉大学商学院（中国）1036人，理工学院700人，人文与社会科学学院979人。境内生源占比93.6%，国际及港澳台生源占比6.4%。

境内高考统招本科毕业生去向分析

1 总体去向



2 双轨升学顶尖之路

- 出国出境升学的毕业生共计1364人，其中收获录取通知书为全球排名前10、前50、前100的比例分别为：**47.7%、86.7%、97.8%**；就读全球排名前10、前50、前100的比例分别为：**38.1%、82.1%、96.8%***。4名毕业生在全国研究生统考中成功被知名院校录取，其中2名考入上海交通大学。
 - 19位同学分别获得香港大学、香港理工大学、华威大学、诺丁汉大学、马里兰大学、匹兹堡大学的直博录取通知书。
 - 80名学生在全球顶尖学府荣获奖学金，包括剑桥大学、宾夕法尼亚大学、康奈尔大学、香港科技大学、卡耐基梅隆大学、伦敦政治经济学院等世界知名院校，充分展现了非凡的学术实力与广阔的发展潜力。
- * QS/ARWU/US News/THE排名体系中的最高排名。

3 按热门升学国家、地区划分

升学的毕业生共计1368人，英国(44.3%)、美国(21.7%)、澳大利亚(11.8%)、中国内地含中外合办大学(6.9%)、新加坡(6.2%)、中国香港特别行政区(5.6%)为主要升学目的地，这充分体现了我校毕业生升学选择的多样性。

89.1% TOP 10

就读英国前10高校的比例为89.1%。收获院校录取通知书数举例：剑桥大学39份，牛津大学29份，伦敦大学学院405份，帝国理工学院137份，伦敦政治经济学院78份。

* 参考THE/QS 2026 Top 10排名体系

96.6% TOP 50

就读美国前50高校的比例为96.6%。收获院校录取通知书数举例：哈佛大学3份，耶鲁大学5份，哥伦比亚大学81份，加利福尼亚大学伯克利分校6份，宾夕法尼亚大学48份，康奈尔大学36份，布朗大学11份，华盛顿大学10份，芝加哥大学12份，约翰霍普金斯大学124份，卡耐基梅隆大学13份，西北大学12份，杜克大学30份，达特茅斯学院3份。

* 参考US.News/QS 2026 Top 50排名体系

84.4% TOP 3

就读中国香港特别行政区前3高校的比例为84.4%。收获院校录取通知书数举例：香港大学50份，香港中文大学19份，香港科技大学23份。

93.1% GO 8

就读欧洲知名院校的比例为93.1%。收获院校录取通知书数举例：阿姆斯特丹大学30份，慕尼黑工业大学5份，巴黎理工学院1份。

* 参考QS/ARWU/US.News/THE 2026 Top 100排名体系

96.5% TOP 2

就读新加坡前2高校的比例为96.5%。收获院校录取通知书数举例：新加坡国立大学90份，南洋理工大学51份。

97.5% GO 8

就读澳大利亚前8高校的比例为97.5%。收获院校录取通知书数举例：墨尔本大学29份，悉尼大学158份，澳大利亚国立大学22份。

桥联校企

搭建常态化交流平台，深化校企合作机制，促进人才培养与产业需求深度对接

拓展多元渠道，精准匹配工作机会

拓岗荐才

4 高质量就业

- 单位性质：**84.8%**的毕业生任职于世界 500 强企业、中国 500 强企业、行业领军企业、事业单位及国家机关，如安永、德勤、字节跳动、中国太平洋保险（集团）、上海市戒毒康复中心等。
- 地域分布：前往长江经济带、京津冀都市圈和粤港澳大湾区就业的人数占比分别为**67.5%**、**10.6%**和**8.1%**。

5 三大学院各具亮点

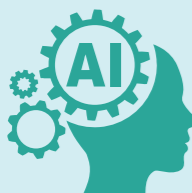
诺丁汉大学商学院（中国）



获得世界排名前50、100的录取的学生比例为三大学院之首，高达88.0%、98.8%。就读世界排名前50、100院校的比例为三大学院之首，高达85.0%、98.8%。

深造专业不仅覆盖金融、管理等传统优势领域，更在数据科技、健康管理等新兴交叉学科表现突出。

理工学院



获得世界排名前10的录取的学生比例为三大学院之首，高达55.3%。就读世界排名前10的院校的比例为三大学院之首，高达42.5%。

17人获得直博录取通知书。20人去往牛津大学、哈佛大学和剑桥大学深造。

深造方向主要集中在人工智能、高端智造、绿色化工与生命健康、可持续建筑设计四大核心领域。理工科专业紧密对接国家战略需求，为国家战略发展输送高端智力资源，引领未来产业变革与创新发展。

人文与社会科学学院



就读世界顶尖的英国名校牛津大学、剑桥大学的人数为三大学院之首。

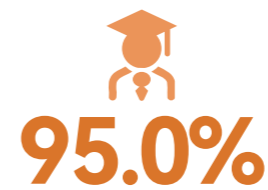
22名毕业生被牛津大学、耶鲁大学和剑桥大学录取；2名毕业生考取上海交通大学硕士研究生。

深造专业呈现“交叉融合、应用导向”特征，在传统人文领域基础上，广泛融入数字技术、金融科技、公共政策及传媒管理等新兴方向，深度契合新文科建设要求。

* QS/ARWU/US News/THE排名体系中的最高排名

境内硕士毕业生去向分析

1 落实率



直接工作85.1%，升学占比6.1%，自主创业3.9%。

2 行业分布



直接工作的硕士毕业生集中于**教育(23.5%)**、**金融业(20.2%)**、**制造业(9.9%)**等领域。

3 单位性质

就职民营企业的占**37.5%**，国有及国有控股企业占**30.4%**，机关、教育单位及事业单位占**23.8%**，外资及合资企业占**8.3%**。其中，**89.4%**任职于世界 500 强企业、中国 500 强企业、行业领军企业、事业单位及国家机关等，用人单位包括安永、普华永道、中国石油集团海洋工程有限公司、北京京东世纪贸易有限公司、宁波舟山港集团有限公司、国家税务总局湖北省税务局等。

4 地域分布

赴长江经济带、京津冀都市圈和粤港澳大湾区就业的人数分别占**69.9%**、**8.1%**和**5.9%**，另有**1.2%**的毕业生选择境外就业或升学。宁波是吸纳硕士毕业生人数最多的城市，留甬率为34.0%，留浙率为50.1%。我校持续为宁波及浙江用人单位输送具有国际化视野和一流专业水平的本土人才。

5 三大学院各具亮点

诺丁汉大学商学院（中国）

毕业生聚焦金融、制造与流通等核心产业，广泛就职于国有银行、头部券商、保险公司及顶尖会计师事务所。

依托国际化商科培养体系，商学院硕士毕业生以金融科技、供应链数字化等专业能力，服务科技创新、可持续发展与资本市场建设，积极赋能实体经济转型升级，精准对接国家现代化产业体系建设与金融高质量发展的战略需求。

理工学院

就业领域涵盖制造业、信息传输与信息技术服务业、科学研究与技术服务业等国家战略产业骨干企业及头部科研机构。

学院坚持以产教融合赋能人才培养，持续为“新质生产力”发展提供高层次工程技术人才支撑。

人文与社会科学学院

就业结构凸显“教育主导、体制稳健、产教融合”特征。

超1/3毕业生就职各级教育机构，服务教育强国战略；党政机关及国有企事业单位占比突出，助力基层治理与公共服务体系；同步向数字文创、现代金融、信息技术等新兴业态拓展，契合文化产业数字化与长三角一体化发展战略，就业质量与产业适配度持续提升。

实习就业

打造高质量实习项目，帮助学生深入体验就业环境

促进企业与学生之间的交流，为学生对接优质就业机会

校园招聘

境内博士毕业生去向分析

1 落实率



100.0%

3 地域分布

赴长江经济带、京津冀都市圈和粤港澳大湾区的人数分别占比**76.0%**、**4.7%**和**11.6%**，**3.9%**的同学就职境外高校从事教学或研究工作。宁波仍然是我校博士毕业生就业的首选城市，落实去向的博士毕业生中**41.1%**选择留在宁波工作，**51.9%**选择留在浙江工作。

2 单位性质

98.4%就职世界 500 强企业、中国 500 强企业、行业领军企业、事业单位及国家机关。**70.5%**就职高等教育单位（如清华大学、浙江大学、同济大学、帝国理工学院、中国科学技术大学、澳门科技大学、复旦大学、华南理工大学、宁波诺丁汉大学等），**19.4%**就职科研设计单位、医疗卫生单位和其他事业单位（如宁波市农业科学研究院、长三角碳纤维及复合材料技术创新中心、中铝科学技术研究院有限公司、中共杭州市富阳区党校、中兵智能创新研究院有限公司、上海飞机设计研究院有限公司、宁波数字孪生（东方理工）研究院、上海合全药物研发有限公司等），**7.8%**任职于企业（如山东高速集团有限公司、国家电网有限公司、宁波开发投资集团有限公司、上海蔚来汽车有限公司等）。

4 三大学院各具亮点

诺丁汉大学商学院（中国）

就业实现“全覆盖、高质量、多领域”：广泛覆盖海内外20余所高校、党政机关、国企及高科技企业，七成扎根长江经济带，以学术引领与跨界服务双向赋能社会发展。

理工学院

科研人才供给强劲，主要就职高等教育单位及科研设计机构等国家级科研平台。博士毕业生高度集聚长江经济带，服务区域科技创新与产业升级，成为高端科研人才的重要输送基地。

人文与社会科学学院

就业呈现“学术主导、区域集聚、多元服务”格局。超七成就职高等院校从事教学科研，夯实高校人才梯队建设；部分就职党校、科研院所及基础教育领域，拓展智库服务与基层治理路径，学术贡献与社会价值双优。

国际及港澳台毕业生去向分析

- 去向分布:** **15.5%**继续升学，**84.5%**直接工作。博士生就业率**100.0%**。
- 地域分布:** **26.2%**留在中国内地，**73.8%**赴海外发展。
- 就业单位:** 包括大型外资企业如德勤、普华永道，以及不少中国知名企业如比亚迪、蒙牛、奥克斯、申洲国际等。不少硕、博学生在高等教育单位就职，如北京航空航天大学、艾伯塔大学、奥尔堡大学、宁波诺丁汉大学等。

就业培训


系统组织就业力培训，提升学生多维度就业竞争力

校园招聘与实习

通过各类招聘活动深化校企合作，打破人才培养与市场需求之间的壁垒，实现优质岗位的精准对接，提升学生的实习与实践能力。


1 校企合作拓渠道

通过企业专场宣讲会 and “访企拓岗”专项行动，加强与企业的沟通，搭建高效对接平台，拓宽优质就业渠道。2025年，学校拓展合作企业200余家，与腾讯、毕马威中国、西门子、蔚来等知名企业签订合作协议。重点推进与海天、敏实、均胜等宁波企业的定向人才培养与输送机制建设，组织学生走进企业开展交流实践，拓宽产业认知与行业视野，促进人才供给与企业需求精准匹配。



2 实习赋能搭平台

开展实习直通车、实习招聘会、实习金像奖等系列项目，帮助学生快速匹配岗位，深度体验职场，提升实践能力。2025届实习金像奖参赛学生的实习足迹遍布海内外知名企业事业单位及科研机构，包括字节跳动、腾讯、京东、长城证券、中金公司、北京大学、上海交通大学、路威酩轩、英国国家地球观测中心、新华社、中央广播电视总台、北京市德胜街道政务服务中心、香港公务员事务局等，充分展现了宁诺学生的国际视野、专业素养与职场竞争力。




“在学校暑期实习生项目中，我借助该平台的高效资源对接，很快明确了岗位方向，经过学校的推荐，幸运获得了毕马威的实习机会。在毕马威实习期间，我参与了审计项目流程中数据核算、信息检索、细节把控等相关工作，切实体会到了审计对严谨的流程规范的高要求。这段经历让我在实践中渐渐掌握了初步的专业方法与流程规范，也逐步培养了对数据的敏感度和自觉审慎的职业习惯。”

乐思佳
金融财务与管理本科，诺丁汉大学商学院（中国）
毕马威杭州审计实习生


3 促进国际生留甬

学校现有来自全球65个国家和地区的国际学生约750名，国际化办学特色突出、基础扎实。为切实提升国际生就业质量，推动国际化人才留甬扎根，学校与各级人力资源和社会保障部局深化战略合作，签订专项合作协议，构建起政企校协同联动的国际人才服务体系。



4 精准服务提效能

依托数据驱动与智能算法，整合学生职业偏好与企业用人需求，构建涵盖1300余家企业的资源库，实现岗位与人才的精准匹配，持续提升就业服务精准度。



指导学生简历、文书、面试等申请材料的准备，助力获得高质量就业升学录取机会

申请支持

就业力提升

就业力提升项目构建了多维度就业力提升体系，紧密对接产业需求，整合教师、龙头企业与校友资源，形成“教育+产业”双轮驱动模式。依托一站式平台，开展职业测评、就业力培训、生涯咨询、卓越奖课程、AI实验室等系列活动，强化跨学科能力与就业竞争力，实现从校园到产业的无缝衔接。

1 职业测评明方向

引入专业生涯规划工具，分析学生职业兴趣、性格特质与发展潜力，科学定位职业方向。由70余位行业专家、资深校友与校内导师提供个性化一对一指导，切实解决学生在升学与就业中的实际问题。



2 卓越奖课程提素养

三校联合打造国际化就业素养平台——诺丁汉卓越奖课程，推出9大类50余门课程，系统提升学术能力与职业素养。课程与产业深度链接，以真实商业需求为导向，以前瞻性的AI技术为驱动，学生直接服务于本土知名企业和出海品牌，为地方经济赋能。同时，配套开设90余场主题工作坊，涵盖模拟面试、领导力培训、沟通技巧与战略思维等方向，形成“课程学习+工作坊实训”的融合培养模式，理论与实践并重，全面提升学生就业竞争力。



“通过卓越奖课程，我培养了多重技能——包括共担责任、沟通交流以及批判性思维。这些正是在全球化世界经济中取得成功所不可或缺的素质。获得‘全球毕业生’这一认可，实属莫大的殊荣。”

李玥
计算机科学本科，理工学院
卓越奖全球毕业生提名奖

3 数字AI赋效能

打造一站式数字化就业服务平台，整合职业规划、实习实践、升学指导、求职技能等模块；同时运用前沿AI技术，提供全天候简历优化与模拟面试指导，帮助学生高效提升求职技能，增强就业市场应对能力，实现精准化、个性化的就业支持。



升学指导

引进海内外优质院校资源，帮助学生直连名校招生官、精准把握申请要点、科学优化选校策略。结合数字化升学数据库与校友经验分享，深度发挥学生跨文化背景与院校资源的叠加优势，全力赋能每一位学子在硕博申请之路上稳步前行，实现高质量升学。

1 名校对接拓路径

秋季升学展与多场硕博宣讲会，汇聚清华大学、剑桥大学、哥伦比亚大学、香港大学、南洋理工大学等50余名海内外知名院校的招生官，搭建面对面沟通平台，助力学生高效获取权威资讯，深入解读各校专业特色，精准把握升学方向与准备重点，切实拓宽优质升学路径。此外，积极推动研究生院为宁诺学子开通专属录取审核与早申通道，争取更多录取优势与机会，进一步提升申请竞争力。



2 课程讲座夯基础

常态化开设升学规划与申请指导系列课程，涵盖院校专业选择、申请材料筹备、文书写作等核心专题，配套开展互动式文书写作工作坊，为学生硕博申请提供全流程支持。同步举办多场次分专业“申研说”专题讲座，覆盖三大学院全部专业，邀请名校校友分享申请策略与就读体验。



3 咨询数据精定位

提供一对一升学咨询，学生可预约与指导老师面对面交流，在规划、选校、申请等关键环节获得客观深入的指导，提升升学竞争力。另外，依托数字化升学数据库，提供成功案例数据解读，帮助学生精准自我定位，为升学规划提供有力支持。



“大学四年，最庆幸之一是有学校升学服务的全程陪伴。从大一的迷茫到大四的笃定，无论是升学展上和海外名校招生官的直接交流，还是一对一咨询中的个性化建议，都让我少走了无数弯路。正是这些专业、细致的支持，帮我精准定位了目标院校，顺利完成了申请。真心感谢学校升学团队的每一位老师，为我们的升学之路保驾护航！”

贺宸欣
国际事务与国际关系本科，人文与社会科学学院
已获得哥伦比亚大学、芝加哥大学、约翰斯·霍普金斯大学、伦敦政治经济学院、康奈尔大学、杜克大学等国际事务与国际关系相关专业硕士录取

敬请期待2026年推免佳讯

国内推免与海外升学 双轨并行

宁诺本科毕业生受到顶尖学府和全球知名企业青睐。2025年，学校获教育部批准，正式具备研究生推免资格。这标志着我们的本科教育质量获得国家权威认可，也为优秀毕业生开启了通往国内顶尖高校的“面试直通车”。

首批本科推免生毕业去向举例

浙江大学、南开大学、同济大学、中山大学、重庆大学、中南大学、上海交通大学、中国科学院大学、上海财经大学、华南理工大学、西北工业大学、北京交通大学、中央财经大学、中国政法大学

生涯指导

行业导师开设一对一咨询，
为学生提供个性化的生涯指导和发展建议

借助数据驱动的数字化平台，
为学生提供全面的就业资源支持

信息平台

雇主与高校评价

德勤 宁诺的同学们在本次活动中展现出的卓越素养令人印象深刻。

联合利华 他们不仅展现了思维的深度与敏捷度，更凭借扎实的专业基础、清晰的逻辑与自信从容的沟通，凸显了卓越的综合素养与解决实际问题的潜力。

宝洁 未来，同学们这种内在的求知热情与思辨能力一定会是求职中的加分项。

毕马威杭州分所 这种超越期待的成熟度，既反映了宁诺学子扎实的综合素养，也让我们看到了他们未来发展的无限潜力。

民生银行 宁诺学子凭借其国际视野与卓越潜质，在求职市场中备受雇主认可。

中国银行宁波市分行 他们思维活跃，能够迅速适应多元化的商业环境，是国际化金融领域不可多得的青年才俊。

普华永道 整场互动气氛热烈，提问环节质量之高，充分展现了宁诺作为国际化高校的育人成果与独特魅力。

宁波市轨道交通 这种主动进取、目标明确优秀品质，正是我们企业最为珍视的人才特质。

顺丰集团 与会同学们展现出高度专注与热忱，他们在互动环节所提出的问题，不仅视角独特，更体现了思维的深度与广度。

安永 宁诺学子在宣讲过程中展现出高度参与感和思辨能力。

宁波银行 他们有较强的创新意识，面对行业问题能跳出传统框架提出新颖思路；逻辑思考能力突出，条理清晰、视角多元。

壳子特玩 他们热情主动、创意勃发，兼具国际化视野与务实行动力。

小鹏汽车 他们的思维总是能够跳出传统框架，提出新颖独到的见解和解决方案，为团队带来了源源不断的创新灵感。

腾讯 同学们的问题兼具技术深度与行业广度，充满了思辨色彩，对自身的求职路径与发展规划展现出超越同龄人的成熟与清晰。

京东方 他们善于打破思维定势，其视角之新颖、见解之独到，常令人耳目一新。

中电海康 我们深切感受到宁诺学子对知识的执着追求，以及他们对个人发展路径的清晰规划。

吉利控股集团 参会的宁诺学子们不仅参与热情高涨，也在互动环节展现出思辨光芒与对个人职业路径的清晰洞见。

EF英孚教育 他们所展现出的这种自我驱动能力和追求卓越的品质，正是宁诺优质教育最生动的缩影与证明。

北京民智文化发展战略研究院 宁诺学子展现出的卓越全球胜任力令人由衷赞叹。

奥法赛 这种敏锐的洞察力和蓬勃的创新精神，正是我们企业所珍视的宝贵特质。

英雄游戏 大家所提出的问题兼具广度与深度，不仅展现出扎实的专业知识储备与敏锐的行业洞察力，更充分体现了开阔的国际化视野。

阿里巴巴不动产 宁诺学子在宣讲会上所展现出的卓越素养、流利的国际沟通能力以及充满热忱与创造力的问题，都给我们留下了深刻印象。

南洋理工大学 宁诺学生给我们留下了非常深刻的印象：国际视野开阔，学术基础扎实，求知欲强。他们思路清晰、表达自信，也很懂得团队协作与主动担当，展现出在多元文化与国际化环境中发光发热的潜力。

清华大学苏世民书院 我们对贵校学生的素质印象极为深刻。他们不仅学业出众，而且积极主动、充满好奇、表达清晰。能与这些聪明且充满动力的年轻人交流，实在是一种享受。

香港大学经管学院 宁诺学生在与我校招生团队的互动中展现出高度的参与度与主动性。充分体现了其出色的跨文化沟通能力、在全球化教育环境中的从容自信，以及面向深造与职业发展的前瞻性商业思维。该学生群体是研究生阶段商科教育极具培养潜力的优质生源。

剑桥大学经济学院 宁诺同学与交流中展现出的自信、独立判断与国际视野，正是顶尖学术环境所珍视的品质。面对复杂问题时的勇气与好奇心，将成为你们未来最重要的优势。我们真诚期待与你们在剑桥相遇，在更广阔的舞台上挑战自我、拓展边界，共同创造新的可能。

纽约大学坦登工程学院 宁诺学子在我校深造期间表现优异，成果显著。我校充分认可并高度评价该校一贯卓越的人才培养质量。

伦敦大学学院 宁诺同学对广阔世界满怀强烈好奇，热切探索全球视角，提出的问题极具见地，也力求理解国际教育职业机遇。这种求知欲、自信心与活力的完美结合，让他们充分具备应对未来机遇与挑战的能力。

哥伦比亚大学工程学院 宁诺学生善于利用学校资源深化知识，追求学术与职业理想。他们在课程、研究、校园工作及实习中不断突破，令人深感自豪。在前沿技术与一流师资的助力下，这些学生已蓄势待发，准备为世界贡献力量。

联动校友

广泛联系校友，促进学生发展

建立毕业生职业发展追踪机制，
以就业反馈反哺人才培养体系持续优化

质量跟踪



University of
Nottingham

UK | CHINA | MALAYSIA



宁波诺丁汉大学就业指导办公室



中国浙江省宁波市泰康东路199号



careers@nottingham.edu.cn